

## 2019년 제12회 한국양서·파충류학회 정기총회 및 학술발표대회

- 2019년도 '한국양서·파충류학회 정기총회 및 학술발표대회'에 참가해주시는 여러분들께 감사의 말씀 전합니다.

### - 위치안내-

- 서울여자대학교 오시는 길을 안내드립니다.



주소 : 01797 서울시 노원구 화랑로 621 서울여자대학교

#### ○ 지하철

1호선, 6호선 석계역 4번 출구 하차→시내버스 이용(202, 1132, 1155, 1156 번)

6호선, 7호선 태릉입구역 7번 출구에서 하차→학교버스 및 시내버스 이용(1132, 1155, 1156, 1225 번)

6호선 화랑대역 3번 출구에서 하차→도보 10분

#### ○ 시내버스

간선 202번, 지선 1155, 1156, 1225번 탑승→서울여자대학교 하차

지선 1132번 탑승→서울여자대학교 남문 하차

#### ○ 학교버스

태릉입구 역 7번 출구↔서울여대 간 무료 운행



학회 장소: 서울여자대학교

- 식당 -

덕화배꽃마을(19:00~ )

- 경기 남양주시 불암산로 40

- <https://place.map.kakao.com/17546025>



- 자차이용 혹은 식당 버스\*

\* 태릉입구역 1번출구(태능성심장레식장)에서 18:30분에 승차예정

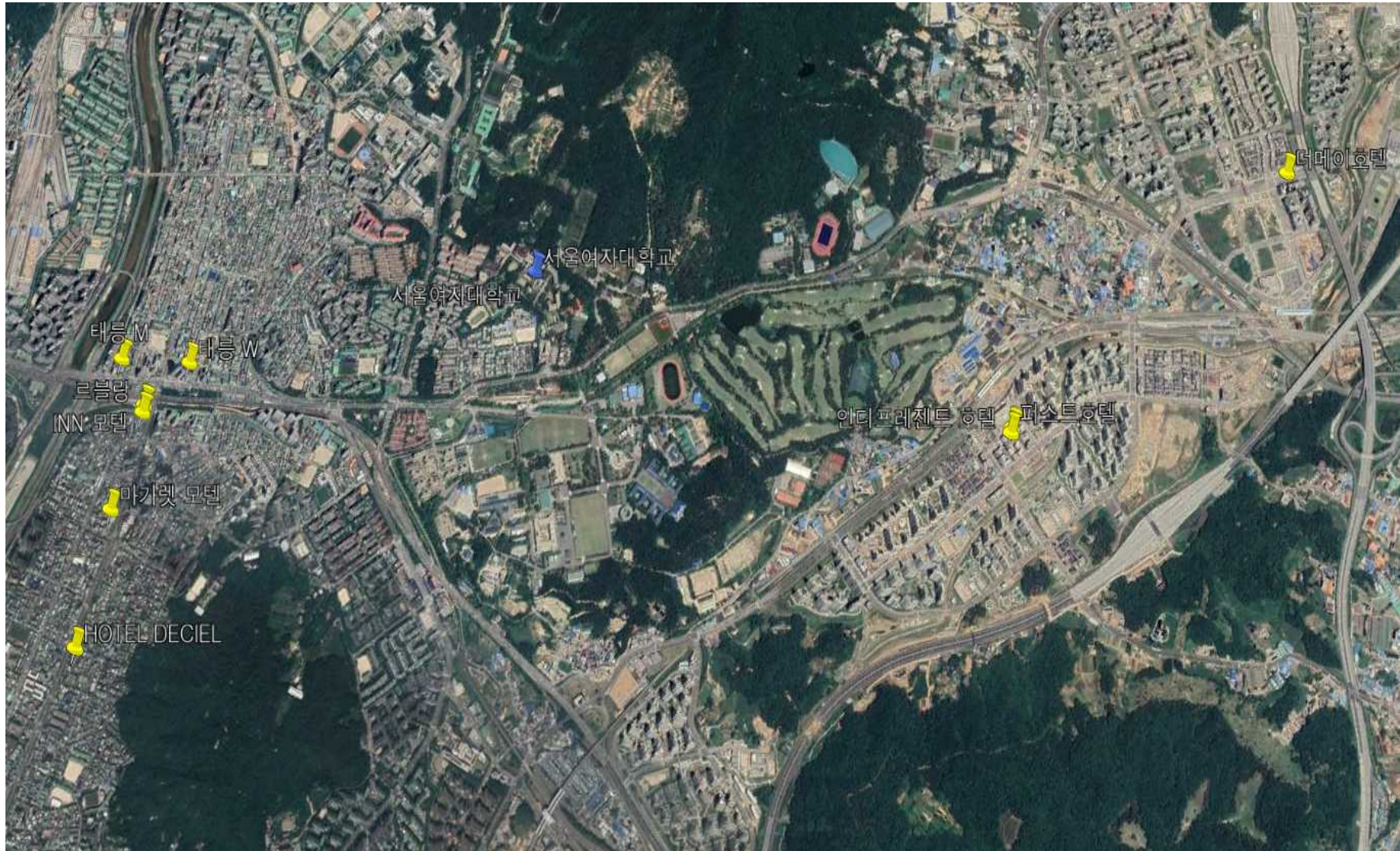


- 숙박 -

- 학술발표 참석을 위해 학회참여 동안 숙박을 하시고자 하는 분들을 위하여 서울여자대학교 인근 숙박업소 정보를 알려드립니다.

<숙소 안내>

	숙소명	연락처	주소
1	태릉 W	02-975-1911	서울특별시 노원구 공릉동 670-8
2	마가렛 모텔	070-7604-0023	서울특별시 중랑구 묵동 238-12
3	INN 모텔	02-976-6100	서울특별시 중랑구 묵동 233-2
4	HOTEL DECIEL	02-975-9380	서울특별시 중랑구 동일로 866
5	태릉 M	02-975-1938	서울특별시 노원구 공릉동 684-20
6	르블랑	02-978-3005	서울특별시 중랑구 묵동 233-1
7	더메이호텔	031-551-8700	경기도 남양주시 별내동 1008-1
8	인디프레젠티 호텔	031-565-2500	경기 구리시 갈매동 320-48
9	퍼스트호텔	031-553-9600	경기도 구리시 갈매동 279-7



	<b>준특실</b>	<b>숙박빠른입실</b>
	<b>대실</b> <del>25,000</del> <b>예약특가 23,000원</b> 마감시간 20시까지 이용시간 최대 4시간 <b>대실 예약</b>	<b>예약 50,000원</b> 입실시간 17시 부터 퇴실시간 익일 13시 <b>숙박 예약</b>

	<b>특실(이벤트)</b>	<b>숙박빠른입실</b>
	<b>대실</b> <b>25,000원</b> 마감시간 24시까지 이용시간 최대 3시간 숙소에 문의 하세요	<del>60,000</del> <b>예약특가 56,000원</b> 입실시간 17시 부터 퇴실시간 익일 13시 <b>숙박 예약</b>

	<b>특실</b>	<b>숙박빠른입실</b>
	<b>대실</b> <b>예약 30,000원</b> 마감시간 20시까지 이용시간 최대 4시간 <b>대실 예약</b>	<b>예약 65,000원</b> 입실시간 15시 부터 퇴실시간 익일 13시 <b>숙박 예약</b>

### 태릉 W

	<b>일반실</b>	<b>숙박빠른입실</b>
	<b>대실</b> <b>예약 25,000원</b> 마감시간 00시까지 이용시간 최대 5시간 <b>대실 예약</b>	<del>50,000</del> <b>예약특가 45,000원</b> 입실시간 16시 부터 퇴실시간 익일 13시 <b>숙박 예약</b>

	<b>특실</b>	<b>숙박빠른입실</b>
	<b>대실</b> <b>예약 30,000원</b> 마감시간 00시까지 이용시간 최대 5시간 <b>대실 예약</b>	<del>60,000</del> <b>예약특가 50,000원</b> 입실시간 15시 부터 퇴실시간 익일 13시 <b>숙박 예약</b>

	<b>준특실</b>	<b>숙박</b>
	<b>대실</b> <b>30,000원</b> 마감시간 24시까지 이용시간 최대 5시간 숙소에 문의 하세요	<b>55,000원</b> 입실시간 18시부터 퇴실시간 익일 13시 숙소에 문의 하세요

	<b>VIP</b>	<b>숙박</b>
	<b>대실</b> <b>35,000원</b> 마감시간 24시까지 이용시간 최대 5시간 숙소에 문의 하세요	<b>65,000원</b> 입실시간 18시부터 퇴실시간 익일 13시 숙소에 문의 하세요

### 마가렛 모텔



### 일반실

기준 2명 (최대 2명)

대실 최대 5시간 **20,000원**

숙박 18:00 입실 **40,000원**

[예약 하기](#)



### 준특실

기준 2명 (최대 2명)

대실 최대 5시간 **25,000원**

숙박 18:00 입실 **50,000원**

[예약 하기](#)

## INN 모텔



### 일반

#### 대실

예약특가 **25,000원**

마감시간 23시까지

이용시간 최대 5시간

[대실 예약](#)

### 숙박패른입실

예약 **65,000원**

입실시간 14시부터

퇴실시간 익일 14시

[숙박 예약](#)



### 준특실

#### 대실

예약특가 **25,000원**

마감시간 23시까지

이용시간 최대 5시간

[대실 예약](#)

### 숙박패른입실

예약 **75,000원**

입실시간 14시부터

퇴실시간 익일 14시

[숙박 예약](#)



### 하늘정원

#### 대실

**45,000원**

마감시간 23시까지

이용시간 최대 5시간

[숙소에 문의 하세요](#)

### 숙박

**105,000원**

입실시간 14시부터

퇴실시간 익일 14시

[숙소에 문의 하세요](#)



### 특실 (Suite)

#### 대실

**35,000원**

마감시간 23시까지

이용시간 최대 5시간

[숙소에 문의 하세요](#)

### 숙박

**105,000원**

입실시간 14시부터

퇴실시간 익일 14시

[숙소에 문의 하세요](#)



### 특실 (Western suite)

#### 대실

**45,000원**

마감시간 23시까지

이용시간 최대 5시간

[숙소에 문의 하세요](#)

### 숙박

**115,000원**

입실시간 14시부터

퇴실시간 익일 14시

[숙소에 문의 하세요](#)



### 스위트

#### 대실

**50,000원**

마감시간 23시까지

이용시간 최대 5시간

[숙소에 문의 하세요](#)

### 숙박

**135,000원**

입실시간 14시부터

퇴실시간 익일 14시

[숙소에 문의 하세요](#)

## HOTEL DECIEL



### 거울룸(사랑을비추다.)

기준 2명 (최대 2명)

대실 최대 4시간 **20,000원**

숙박 18:00 입실 **45,000원**

[예약 하기](#)



### 끝내주는 일반실

기준 2명 (최대 2명)

대실 최대 4시간 **20,000원**

숙박 18:00 입실 **45,000원**

[예약 하기](#)

## 태릉 M



**일반**

<b>대실</b>	<b>28,000원</b>	<b>숙박</b>	<b>50,000원</b>
마감시간	23시까지	입실시간	18시부터
이용시간	최대 4시간	퇴실시간	익일 13시
<a href="#">숙소에 문의 하세요</a>		<a href="#">숙소에 문의 하세요</a>	



**특실**

<b>대실</b>	<b>33,000원</b>	<b>숙박</b>	<b>60,000원</b>
마감시간	23시까지	입실시간	18시부터
이용시간	최대 4시간	퇴실시간	익일 13시
<a href="#">숙소에 문의 하세요</a>		<a href="#">숙소에 문의 하세요</a>	



**VIP**

<b>대실</b>	<b>40,000원</b>	<b>숙박</b>	<b>70,000원</b>
마감시간	23시까지	입실시간	18시부터
이용시간	최대 4시간	퇴실시간	익일 13시
<a href="#">숙소에 문의 하세요</a>		<a href="#">숙소에 문의 하세요</a>	

## 르블랑



슈페리어 트윈 (Room Only)

가격 ~~180,000~~  
**70,000원**

객실 이용 안내 >

[예약](#)



슈페리어 더블 (Room Only)

가격 ~~180,000~~  
**71,200원**

객실 이용 안내 >

[예약](#)



부티크 슈페리어 더블 (Room Only)

가격 ~~200,000~~  
**80,000원**

객실 이용 안내 >

[예약](#)



디럭스 트윈 (Room Only)

가격 ~~당인 객실 1개~~  
**90,000원**

객실 이용 안내 >

[예약](#)



부티크 디럭스 (Room Only)

가격 ~~당인 객실 1개~~  
**90,000원**

객실 이용 안내 >

[예약](#)



듀얼 디럭스 (복중 / Room Only)

가격 ~~당인 객실 1개~~  
**150,000원**

객실 이용 안내 >

[예약](#)



스워드 (Room Only)

가격 ~~당인 객실 1개~~  
**160,000원**

객실 이용 안내 >

[예약](#)



듀얼 스위트 (복중 / Room Only)

가격 ~~당인 객실 1개~~  
**250,000원**

객실 이용 안내 >

[예약](#)

더메이호텔



### 인디 트윈룸\* [50% 쿠폰]

기준 2명 (총대 2명)

숙박 12:00~영점 **75,000원**

[예약하기](#)



### 인디 더블룸

기준 2명 (총대 2명)

대실 최대 4시간 **30,000원**

숙박 12:00~영점 **65,000원**

[예약하기](#)



### 인디 트윈룸

기준 2명 (총대 2명)

대실 최대 4시간 **30,000원**

숙박 12:00~영점 **75,000원**

[예약하기](#)



### 스위트 트윈룸

기준 2명 (총대 2명)

대실 최대 4시간 **50,000원**

숙박 12:00~영점 **100,000원**

[예약하기](#)



### 인디 팬트하우스

기준 2명 (총대 4명)

대실 최대 4시간 **80,000원**

숙박 12:00~영점 **150,000원**

[예약하기](#)

인디프레젠티 호텔



### 퍼스트 더블룸

기준 2명 (최대 2명)

대실 최대 4시간 **30,000**원

숙박 1시간당 **65,000**원

[예약하기](#)



### 퍼스트 트윈룸

기준 2명 (최대 2명)

대실 최대 4시간 **30,000**원

숙박 1시간당 **75,000**원

[예약하기](#)



### 스워드 더블룸

기준 2명 (최대 2명)

대실 최대 4시간 **50,000**원

숙박 1시간당 **90,000**원

[예약하기](#)



### 스워드 트윈룸

기준 2명 (최대 2명)

대실 최대 4시간 **50,000**원

숙박 1시간당 **100,000**원

[예약하기](#)



### 퍼스트 펜트하우스

기준 2명 (최대 2명)

숙박 1시간당 **150,000**원

[예약하기](#)

퍼스트 호텔